

MONTHLY MEMBERSHIP PROGRESS REPORT

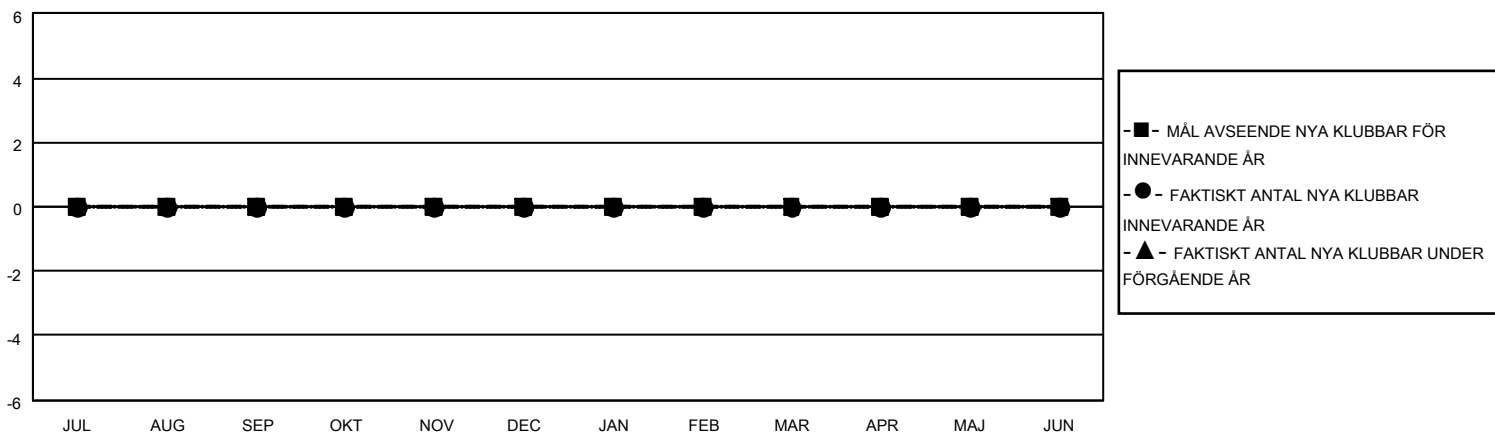
OMRÅDE DENMARK

District 106 C

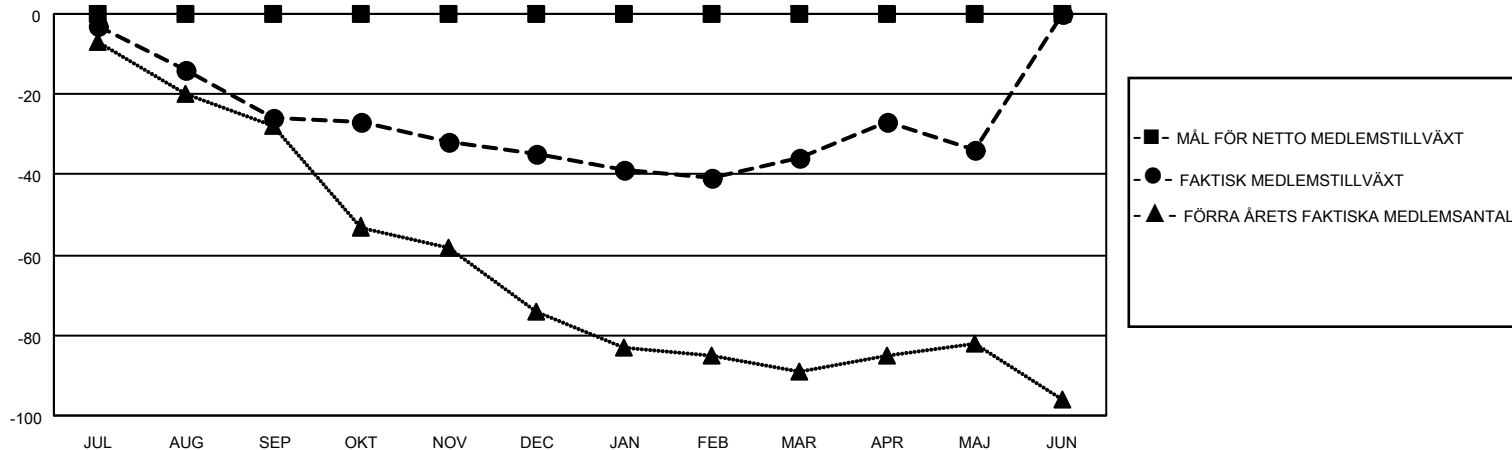
Results as of: 5/31/2023

Klubbar				Medlemmar			
RESULTAT FÖR 2022-2023				RESULTAT FÖR 2022-2023			
KVARTAL	MÅL AVSEENDE NYA KLUBBAR	NYA KLUBBAR	AVFÖRDA KLUBBAR	KVARTAL	MÅL FÖR NETTO MEDLEMSTILLVÄXT	FAKTISK MEDLEMSTILLVÄXT	FAKTISKT ANTAL AVFÖRDA MEDLEMMAR (inklusive transfer)
JUL/AUG/SEP	0	0	1	JUL/AUG/SEP	0	9	33
OKT/NOV/DEC	0	0	0	OKT/NOV/DEC	0	13	22
JAN/FEB/MAR	0	0	0	JAN/FEB/MAR	0	28	29
APR/MAJ/JUN	0	0	0	APR/MAJ/JUN	0	36	33

MÅL OCH FAKTISKT ANTAL NYA KLUBBAR



MÅL OCH FAKTISKT ANTAL MEDLEMMAR



NEDLAGDA KLUBBAR: 1

40 CLUBS OF 71 TOG UPP EN ELLER FLER NYA MEDLEMMAR

KÖNSFÖRDELNING

MAN	1,075 (86.28%)
KVINNA	171 (13.72%)
NON BINARY	0 (0.00%)
PREFER NOT TO ANSWER	0 (0.00%)

AVFÖRDA MEDLEMMAR

AVLIDNA	19
NEDLAGD KLUBB	0
ANNAN	98
TOTAL	117

[KLICKA HÄR FÖR KUMULATIV MEDLEMSDATA](#)

ANTALET FAMILJEMEDLEMMAR	8
FAMILJEMEDLEMMAR SOM BETALAR HÄLFTEN AV MEDLEMSAVGIFTEN	4